



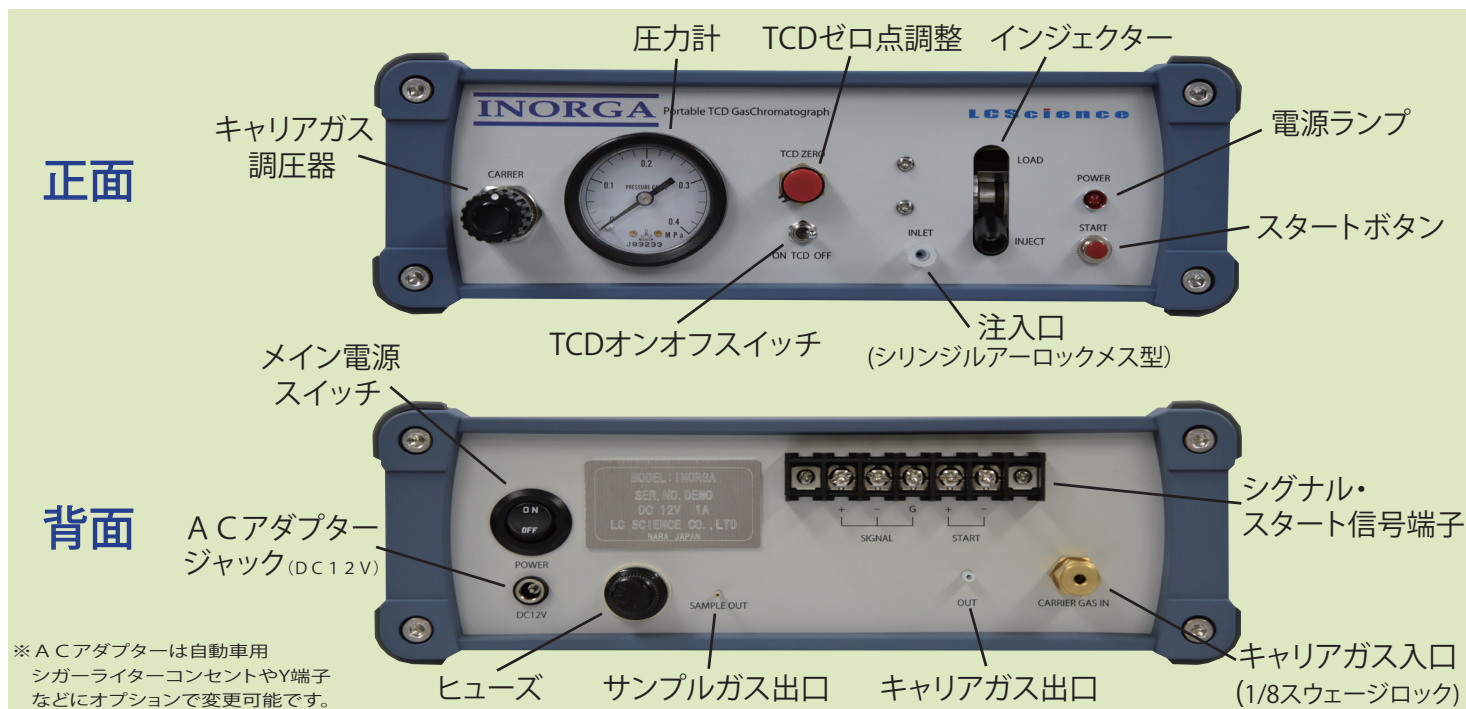
INORGA

Portable TCD GasChromatograph



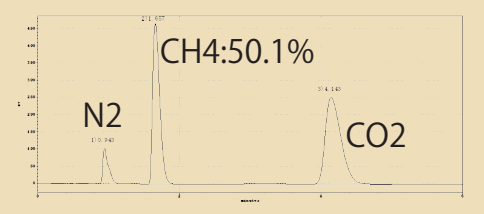
■特徴

- ◎DC12V電源 自動車のバッテリーやポータブル蓄電池が使用できます。
- ◎PtセンサーTCD検出器 安定したベースラインがとれます。
- ◎プッシュ缶式キャリアガス ガスボンベを用意する必要がありません。
- ◎内径1mmφパackedSUSカラム ご希望の充填剤を充填可能。
- ◎サンプルループ方式注入口 再現性が良く、ループ交換も可能。
- ◎無機ガス(O₂、N₂、CO、CO₂、H₂)の測定 0.1%~100%まで測定可能。
- ◎低級炭化水素(CH₄、C₂H₆、C₃H₈など)の測定

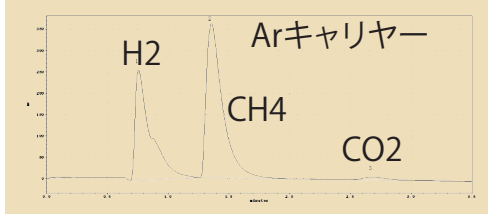


■分析例

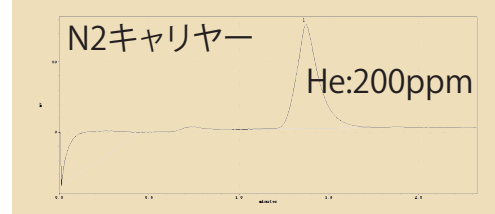
バイオマスメタン発酵槽ガス分析



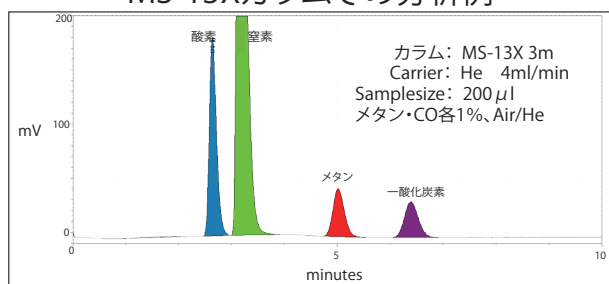
水素ガス分析



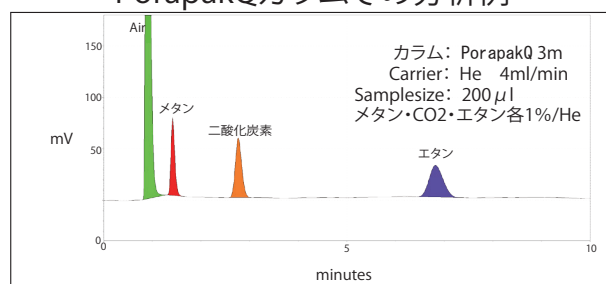
ヘリウムガス分析



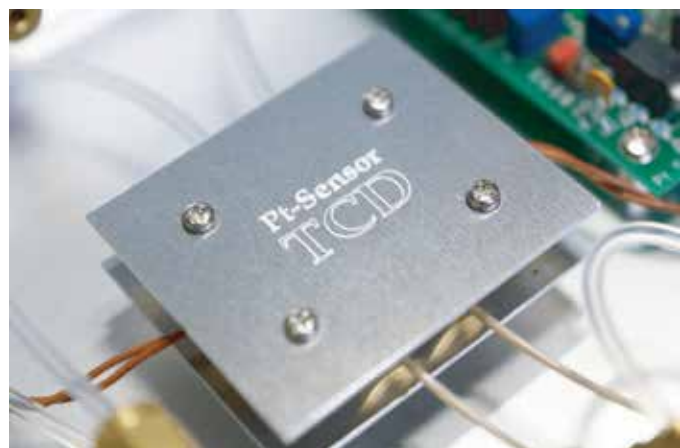
MS-13Xカラムでの分析例



PorapakQカラムでの分析例



■高感度PtセンサーTCD検出器



高感度なPtセンサーにて熱伝導度の差を検出します。

■再現性の良いガスサンプラー



- ・オプション サンプルループ (コネクター付き) 各サイズ ¥12,000-(税別)
5 μ l、10 μ l、20 μ l、50 μ l、100 μ l

ルアーロック型注入口なのでディスポジリングが使用できます
サンプルループによる固定容量注入なので高い再現性が得られます。
標準ループは200 μ l (付属) ですが変更が可能です。

■ナローボアパックドカラム



1/16"×1.0mmφのステンレスパックドカラムです。

ご要望に応じた充填剤及び長さにて、充填カラムを作製いたします。

- ・ Molecular Sieve 13X 80/100mesh
2m ¥53,000-(税別) 3m ¥55,000-(税別)

- ・ PorapakQ 80/100mesh 3m ¥60,000-(税別)

■プッシュ缶キャリアーガス



ポータブルとして装置をご使用の際、こちらのプッシュ缶キャリアーガスをご使用いただけます。He、N₂、Arなどご用意いたしております。

- ・ Heキャリアーガス99.99% 5L 0.8MPa (10本入) ¥60,000-(税別)

- ・ N₂キャリアーガス99.99% 5L 0.8MPa (10本入) ¥64,000-(税別)

- ・ Arキャリアーガス99.99% 5L 0.8MPa (10本入) ¥60,000-(税別)

■クロマトロガーとの組み合わせ



データ処理装置Chromato Loggerと組み合わせることによりデータ解析まで可能となります。
テキストファイル形式でSDカードに保存され、付属の解析ソフト(SIC480 II)で解析します。
Chromato LoggerはPCのUSBバスパワーで動作し、ポータブルとしてもご使用いただけます。

- ・ Chromato Logger (モニタリングソフト、解析ソフト付) ¥148,000-(税別)

■プッシュ缶専用アダプター



- ・ プッシュ缶専用アダプター ¥18,000-(税別)

※ガス配管設備がある実験室などの場合は1/8"配管にて本装置をご使用いただけます。

■ フィールドパッケージ



電源の無い場所にて、DC12V出力のポータブルバッテリーや自動車のシガーライターコンセントから電源をとり、使用することができます。
Chromato LoggerはPCからのUSBバスパワーもしくはオプションでINORGAからDC5Vを供給し動作することができます。

■ 仕様

製品名	イノルガ ポータブルTCDガスクロマトグラフ
インジェクター	ガスサンプラー(定容量ループ方式)、標準200 μ l(変更可能)
検出器	Ptセンサー方式熱伝導度検出器(TCD)
カラム	1/16 \times 1.0mm ϕ \times 3m ステンレスパackedカラム
測定濃度範囲	0.1%~100%
再現性	R.S.D 1.0%以下
キャリアーガス	He、N ₂ 、Ar(供給圧力 0.4MPa) ポータブルで使用の場合は専用プッシュ管
注入口	シリンジルアーロック
電源	DC12V(ACアダプター付属)
サイズ	260W \times 230D \times 60H(ハンドルを除く)
重さ	2.2kg
付属品	ACアダプター、シグナル・スタートケーブル
価格	¥540,000(税別) ※本体のみ(カラム別)

製造発売元

LC Science

エルシーサイエンス株式会社 理化学機器・器具
製造・販売・技術サービス

〒632-0086 奈良県天理市庵治町830-16

TEL:0743-64-2860 FAX:0743-64-2867

<http://www.lc-s.co.jp> E-mail:chromat@lc-s.co.jp

販売代理店

